

## PFM同步DC-DC升压转换器

### 1.特性

- ❖ 低功耗：12 $\mu$ A
- ❖ 高效率：95%
- ❖ 输出电压范围：2.0V~5.0V
- ❖ 输出电压高精度： $\pm$ 2%
- ❖ 低纹波低噪声
- ❖ 最大工作频率：350KHz（典型值）
- ❖ 封装类型：SOT23、SOT23-5、SOT89-3

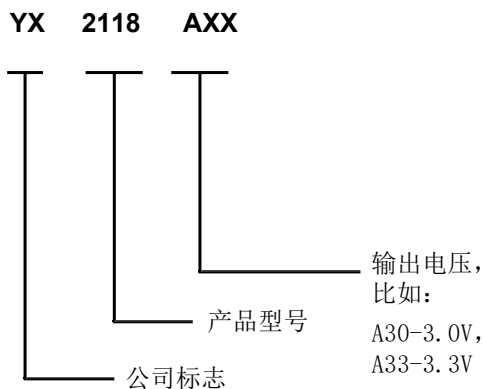
### 2.描述

YX2118是一款采用CMOS工艺制造的低静态电流的PFM开关型DC-DC升压转换器。该芯片通过特有的电路结构极大的改善了开关电路固有的噪声问题，减小了其对周围电路的干扰。输出电压为2.0~5.0V，振荡频率为350KHz（典型值）。

YX2118是内置开关晶体管，其外围仅需要两个元件：电感和电容。带使能端的YX2118具有关断功能，可使芯片损耗达到最小。

该款芯片适用于低噪声、较大电流的电池供电设备。

### 选型指南



### 应用范围

- ❖ 用于电池供电设备的电源
- ❖ 无线鼠标、无线键盘、照相机、摄像机、VCR、PD手持电话、电动玩具等便携式设备的电源
- ❖ 要求提供电压比电池所能提供电压高的设备的电源部分

### 典型应用

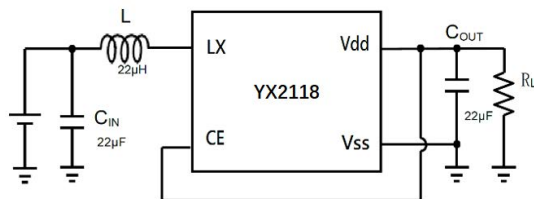


图 1. 典型应用电路